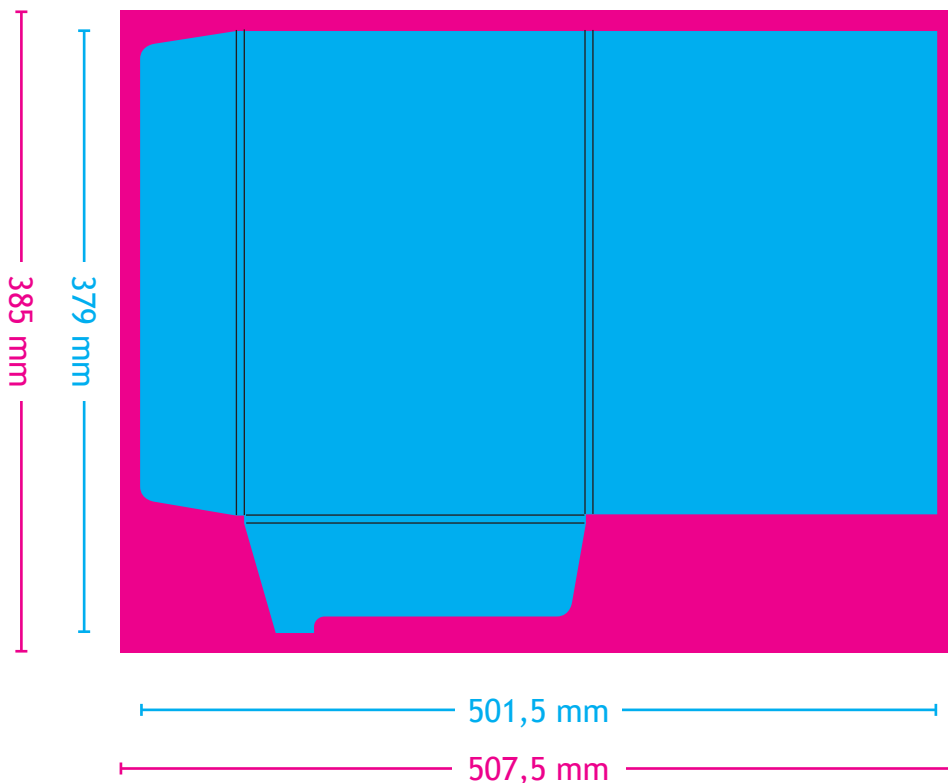


Chemise A4 double rainage

Format du document : 379 x 501,5 mm



- Format du document fini
- Format du document avec fonds perdus de 3 mm de chaque côtés

1 SEUL FICHER avec
1 page ou 2 pages (si recto/verso)
au format PDF

Vos fichiers doivent être préparés avec les traits de coupes et fonds perdus (pas de repères de montage, pas de gamme de couleurs...)

PRESCRIPTIONS TECHNIQUES

1 / FICHIERS ACCEPTÉS

Fichiers enregistrés au format PDF en qualité optimale.

2 / FORMAT DES DOCUMENTS & FOND PERDU

Format du fichier attendu = format du document fini + 3 mm de fonds perdu (poursuite du fond du fichier (couleur ou photo) au delà du format fini du document).

3 / RESOLUTION DES IMAGES ET DES FICHIERS APLATIS

Résolution : 300 pixels/pouce.

4 / MODE COLORIMETRIQUE

Mode CMJN (Cyan / Magenta / Jaune / Noir).
Pas de fichier en RVB.

5 / POLICES

Vectorisation des polices pour les fichiers issus des logiciels Illustrator et InDesign (Onglet Texte > Vectoriser).

6 / DORURE À CHAUD & VERNIS

Les éléments en dorure, gaufrage ou vernis sur un fichier différent de l'impression.



CAHIER DES CHARGES

Les normes à respecter pour une impression de qualité

LES ÉLÉMENTS À FOURNIR

PDF/X-1a:2001

Le PDF/X-1a est le format de fichier que nous privilégions, il permet d'optimiser la gestion colorimétrique de vos fichiers.

NATIFS

Si vous ne pouvez pas nous fournir de PDF/X-1a, nous acceptons de traiter les fichiers natifs issus des applications, à partir de la version CS5 pour la Suite Adobe.

Il est nécessaire de fournir un dossier assemblé et compressé qui comprend :

- le fichier InDesign ou Illustrator
- les polices
- les images

RÉGLAGES DES APPLICATIONS PAO

INDESIGN / ILLUSTRATOR / PHOTOSHOP

Aller dans Edition / Couleurs

Dans paramètres, choisir Prepress pour l'Europe 3

ACROBAT

Aller dans Préférences générales / Gestion de la couleur

Dans paramètres, choisir Prepress pour l'Europe 3

GÉNÉRER UN PDF/X-1A

INDESIGN / ILLUSTRATOR

- Aller dans fichiers
- Sélectionner Paramètres prédéfinis Adobe PDF / PDF/X-1a
- Nommer vos fichier, sélectionner la destination puis cliquer sur Exporter
- Cliquer sur l'onglet Compression
- Mettre «Ne pas sous-échantillonner» partout et «Sans» dans les rubriques Compression.
- Cliquer sur l'onglet Repères et fonds perdus
- Cocher Traits de coupe
- Définir le décalage à 2,5mm
- Dans les cases entrer 6 mm de fond perdu.
- Cliquer sur l'onglet Sortie
- Nom du profil de rendu de la sortie : Couché : Coated FOGRA39 - Non-couché Uncoated FOGRA29.
- Cliquer sur Exporter

PRÉCONISATIONS GÉNÉRALES

ZONES DU DOCUMENT

Il est important de veiller à ce que les points suivants soient respectés :

- Fonds perdus : 3mm
- Décalage des traits de coupe : 2,5mm

CORPS

- Corps mini pour les textes de 1 couleur : 5 points
- Corps mini pour les textes en défonces ou en quadri : 6 points en bold et 7 points en regular.

RÉSOLUTION

Pour avoir un rendu des images optimisé, les résolutions à appliquer sont les suivantes :

- Résolution des photos : 300 dpi
- Résolution des images au trait : 1200 dpi

Il est préférable d'utiliser des images au format TIFF ou PSD.

FILETS

- Noir seul > 0,07 mm
- En défonce ou en quadri > 0,18 mm
- Dorure ou gaufrage > 0,12 mm

APLATS NOIRS

Pour avoir un bel aplat noir, nous vous conseillons ces valeurs : Noir 100 % - Cyan 60 % - Magenta 60 % - Jaune 40 %

FORME DE DÉCOUPE

Les formes de découpe doivent nous être fourni, et doivent prendre en compte le code couleur suivant :

- Filets de découpe : filet continu en noir, nommé « découpe », et en surimpression.
- Filets de rainage : filet continu en rouge, nommé « rainage », et en surimpression.
- Filet de perforation : filet pointillés en orange, nommé « perforation », et en surimpression.

VALEURS AJOUTÉES : VERNIS SÉLECTIF, DORURE, GAUFRAGE, FOULAGE, GALBÉ...

Il faut réaliser les fichiers de vernis sélectif, dorure, gaufrage ou foulage en noir à 100 % dans un fichier nommé au nom de la valeur ajoutée, car dans certains cas de figure, nous pouvons retrouver plusieurs valeurs ajoutées dans un même dossier.

POLICES

- Vectoriser les polices
- Si la vectorisation n'est pas possible, merci de nous fournir les polices associées.